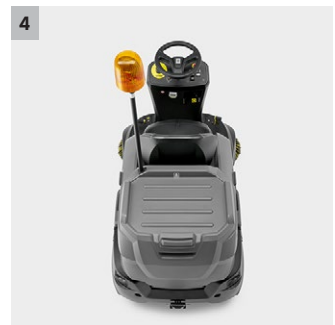
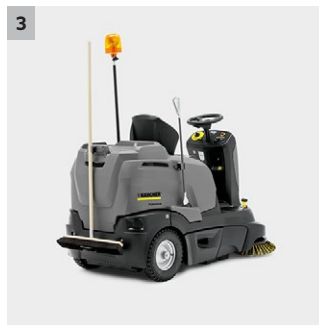
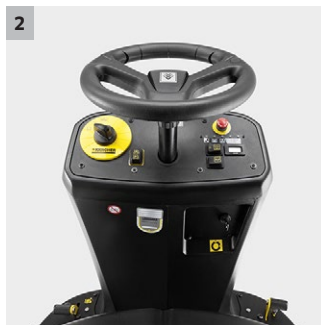




## KM 90/60 R Bp Pack Advanced

"Negailėstingas purvui, bet švelnus vartotojui". Patogus, išskirtinai kompaktiškas sėdimas va-kuuminis šlavimo įrenginys lauko ar vidaus erdvių šlavimui. Dėl EASY valdymo funkcijos ir ergonomiškai išdėstytų valdymo jungtų, šį įrenginį yra lengva ir patogu naudoti. Dėl patogaus šiukšlių konteinerio su dviem stalčiais jį yra patogu ištuštinti. Privalumai: patikimas fil-tras su efektyvia, automatine filtro valymo sistema.



### 1 TACT: pilnai automatinis, pastovus filtro valymas.

- Labai efektyvus filtro valymas nepertraukiamam darbui nesukeliant dulkių.
- Kompaktiškas, ilgai tarnaujantis filtras.

### 2 EASY valdymo koncepcija

- Logiškas ir aiškus.
- Visi valdymui skirti prietaisai yra patogiai išdėstyti ir lengvai prieina-mi.

### 3 Homebase produktų linija užtikrina didesnę lankstumą.

- Įvairios praktiškos priedų jungtys.
- Šiukšlių surinkėją, šepetį ar papildomą talpą yra patogu nešioti.

### 4 Patvarus ir kompaktiškas dizainas.

- Patvarus ir patikimas.
- Saugumas ir manevringumas.


**KM 90/60 R Bp Pack Advanced**
 Įtraukiamas šoninis šepetys

**Techniniai parametrai**

<b>Užsakymo Nr.</b>	1.047-302.0	
<b>EAN kodas</b>	4039784621350	
<b>Traukos pavara</b>	DC motoras	
<b>Pavara - Galia</b>	<b>kW</b>	1,2
<b>Maks. našumas</b>	<b>m<sup>2</sup>/h</b>	5400
<b>Maksimalus ploto valymas su 2 šoniniais šepčiais</b>	<b>m<sup>2</sup>/h</b>	6900
<b>Darbinis plotis</b>	<b>mm</b>	615
<b>Darbinis plotis su 1 šoniniu šepčiu</b>	<b>mm</b>	900
<b>Darbinis plotis su 2 šoniniais šepčiais</b>	<b>mm</b>	1150
<b>Veikimo laikas</b>	<b>h</b>	2,5
<b>Konteinerio talpa</b>	<b>l</b>	60
<b>Įkalnės įveikimas</b>	<b>%</b>	12
<b>Darbinis greitis</b>	<b>km/h</b>	6
<b>Svoris</b>	<b>kg</b>	355
<b>Matmenys (l x P x A)</b>	<b>mm</b>	1695 × 1060 × 1260

**Standartiniai priedai**

<input type="checkbox"/> Automatinis filtro išvalymas	<input type="checkbox"/> Įkrovimo būsenos indikatorius
<input type="checkbox"/> Laisvos fiksacijos pagrindinis šepetys	<input type="checkbox"/> Veikimo trukmės skaitiklis
<input type="checkbox"/> Reguliuojama siurbimo galia	<input type="checkbox"/> Šlavimo funkcija (gali būti išjungta)
<input type="checkbox"/> Sklendė didesnės apimtys šiukšlėms	<input type="checkbox"/> Šoninis šepetys, aktyvuojamas pneumiškai
<input type="checkbox"/> Integruotas akumuliatorius integruotas ir įkroviklis komplekte	
<input type="checkbox"/> Šlavimo principas suverčiant	
<input type="checkbox"/> Važiavimo pavara, pirmyn	
<input type="checkbox"/> Važiavimo pavara, atgal	
<input type="checkbox"/> Siurbimas	
<input type="checkbox"/> Naudojimui lauke	
<input type="checkbox"/> Naudojimui patalpų viduje	

# KM 90/60 R BP PACK ADVANCED 1.047-302.0

**KÄRCHER**



		Užsakymo Nr.	Kiekis	Akumuliatoriaus įtampa	Akumuliatoriaus talpa	Akumuliatoriaus tipas	Kaina	Aprašymas	
<b>Traukos akumuliatoriai</b>									
Baterija	1	6.654-124.0		6 V	180 Ah	Nereikalaujantis aptarnavimo		Traukos akumuliatorius.	■

■  Turimi priedai

# KM 90/60 R BP PACK ADVANCED

## 1.047-302.0

**KÄRCHER**



		Užsakymo Nr.	Instaliuojama gamykloje	Akumuliatoriaus įtampa	Akumuliatoriaus talpa	Akumuliatoriaus tipas	Kaina	Aprašymas	
<b>Įkrovikliai</b>									
Įkroviklis	1	4.839-389.0		24 V		integruotas		6.654-124.0 akumuliatoriaus įkrovimui.	■

■  Turimi priedai

# KM 90/60 R BP PACK ADVANCED

## 1.047-302.0

**KÄRCHER**



		Užsakymo Nr.	Instaliuojama gamykloje		Skersmuo	Kaina	Aprašymas	
<b>Standartiniai pagrindiniai šlavimo šepetėliai</b>								
Reversing rolling mill complete KM 90 /6	1	4.762-430.0		615 mm	250 mm		Vandeniui atsparūs universalūs šereliai, ypač patvarūs, tinka visų paviršių priežiūrai.	■
<b>Plokščias gofruotas oro filtras</b>								
Flat filter with cross beam PES	2	6.907-519.0					Sintetinis filtras, atsparus drėgmei, plaunamas, nereikalaujantis priežiūros išlaidų.	■
<b>Pagrindinis šlavimo šepetys, minkštas</b>								
Reversing rolling mill complete soft KM	3	4.762-442.0		615 mm	250 mm		Su natūraliais šeriais, idealiai tinka dulkių nuo lygių paviršių valymui ir viduje, ir lauke.	□
<b>Pagrindinis šlavimo šepetys, kietas</b>								
Reversing rolling mill complete hard KM	4	4.762-443.0		615 mm	250 mm		Skirtas sunkiai įveikiamo purvo valymui lauke.	□
<b>Pagrindinis šlavimo šepetys, antistatinis</b>								
Antistatinis pagrindinis cilindrinis šepetys	5	4.762-441.0		615 mm	250 mm		Skirtas paviršių, kuriems būdingas statinis kaupimasis (pvz., kilimai, dirbtiniai takai), valymui.	□
Pagrindinis cilindrinis šepetys, dirbtinei vejai	6	6.907-342.0		615 mm	190 mm		Reikalingas šluojant dirbtinę veją, antistatinis, naudingas tik su integruotu dirbtinės dangos šlavimo rinkiniu 2.851-320.7	□
<b>Filtro keitimo rinkinys</b>								
Dvigubo takto filtro valymo sistema	7	2.643-176.0	2.851-392.7				Skirtas ypač dulketoms grindims šluoti.	□
	8	2.851-392.7	2.851-392.7					□

■ □ Turimi priedai

# KM 90/60 R BP PACK ADVANCED

## 1.047-302.0

**KÄRCHER**



1

2-3

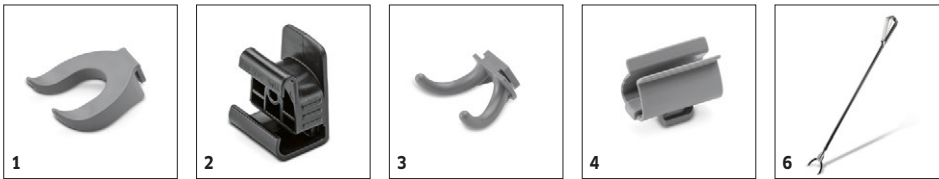
		Užsakymo Nr.	Instaliuojama gamykloje		Skersmuo	Kaina	Aprašymas	
<b>Standartiniai šoniniai šepetiai</b>								
Šoninis šepetys	1	6.906-132.0			420 mm		Drėgmei atsparūs, universalūs šeriai, ilgalaikis, tinkantis visiems paviršiams.	■
<b>Šoninis šepetys, kietas</b>								
Šluota	2	6.905-625.0			420 mm		Pašalina sunkiai įveikiamą purvą lauke, atsparus drėgmei, švelniai šlifuojantis.	□
<b>Šoninis šepetys, minkštas</b>								
Šluota	3	6.905-626.0			420 mm		Drėgmei atsparus, minkštas šoninis šepetys, skirtas dulkių nuo visų paviršių valymui viduje ir lauke. Idealiai tinka purvui su dideliu dulkių kiekiu.	□

■ □ Turimi priedai

# KM 90/60 R BP PACK ADVANCED

## 1.047-302.0

**KÄRCHER**



		Užsakymo Nr.	Ilgis	Spalva	Kiekis	Kaina	Aprašymas	
<b>Home base priedai</b>								
Butelio laikiklis	1	6.980-080.0			1 vnt.		Patogiam purškiamų buteliukų transportavimui - tik kartu su „Home Base“ adapteriu 5.035-488.0.	<input type="checkbox"/>
Home Base komplektas	2	5.035-488.0			1 vnt.		Kablių ir spausčių tvirtinimas prie įrenginio	<input type="checkbox"/>
Dvigubas kabliukas	3	6.980-077.0			1 vnt.		Dvigubas kabliukas skirtas pritvirtinti šiukšlių maišus prie įrenginio. Naudojamas tik su „Homebase“ adapteriu 5.035-488.0.	<input type="checkbox"/>
Grindų šluosto laikiklis	4	6.980-078.0			1 vnt.		Šluostės spausčius, skirtas pritvirtinti prie įrenginio . Naudojamas tik su „Homebase“ adapteriu 5.035-488.0.	<input type="checkbox"/>
Šepetio laikiklis	5	4.035-523.0					Šepetį laikiklis garantuoja patogų laikymą ant įrenginio.	<input type="checkbox"/>
Įrankis šiukšlėms pakelti	6	4.035-524.0					Įrankis šiukšlėms pakelti su tvirtinimo elementu.	<input type="checkbox"/>

■  Turimi priedai

# KM 90/60 R BP PACK ADVANCED 1.047-302.0

**KÄRCHER**



		Užsakymo Nr.	Kiekis	ID	Plotis	Ilgis	Kaina	Aprašymas	
<b>Kita</b>									
Valymo priemonės talpa	1	4.070-006.0	1 vnt.						<input type="checkbox"/>

■  Turimi priedai



# KM 90/60 R BP PACK ADVANCED

## 1.047-302.0

**KÄRCHER**



		Užsakymo Nr.	Instaliuojama gamykloje				Kaina	Aprašymas	
<b>Šlavimas / siurbimas</b>									
Kilimų valymo rinkinys	1	2.851-334.7	2.851-334.7					Kilimų valymo rinkinys su antistatiniu voleliu, skirtas kilimų paviršiams valyti.	<input type="checkbox"/>
<b>Švyturėlis</b>									
Add-on kit revolving signal light LED KM	2	2.643-887.0	2.643-887.7					Padidina darbo aplinkos saugumą	<input type="checkbox"/>
<b>Šoninis šepetys, kairės pusės</b>									
Šluota	3	2.642-693.0	2.642-693.7					Šoninis šepetys, standartinis šoninis šepetys, kad padidintumėte valymo našumą.	<input type="checkbox"/>

■  Turimi priedai

# KM 90/60 R BP PACK ADVANCED 1.047-302.0

**KÄRCHER**



		Užsakymo Nr.	Instaliuojama gamykloje				Kaina	Aprašymas	
<b>Padangos (atsparios dūriams)</b>									
Dūriams atsparios padangos (komplektas) iš tvirtos gumos, nepaliekančios žymių	1	2.641-129.7	2.641-129.7					Padeda išvengti padangų žymių ant šviesių paviršių.	<input type="checkbox"/>

■  Turimi priedai